

SAJ

SERVICE AUX JEUNES

LE PROJET À TOUTES LES ÉTAPES DE SUIVI

RÉFÉRENCIEMENT: QUI ET COMMENT



Le projet Service aux jeunes (SAJ) s'adresse à des lavallois.e.s âgé.e.s entre 12 et 24 ans impliqué.e.s dans une trajectoire délinquante, un réseau criminalisé ou qui sont à risque. Par le biais d'un accompagnement individuel et complémentaire aux services déjà présents dans leur vie (DPJ, scolaire, CISSSL, etc.), nous offrons un support aux jeunes dans leurs différents projets de vie afin de les aider à s'éloigner à leur vitesse de la criminalité. Afin d'adhérer au projet, les jeunes référés.e.s doivent avoir conscience que la délinquance est présente dans leur vie ou leur environnement selon le cas. Ils.elles doivent aussi être volontaire à s'impliquer dans le projet SAJ ou à rencontrer la coordonnatrice pour recevoir plus d'informations. Si tel est le cas, le référencement se fait en ligne à l'adresse suivante: <https://saj-laval.com/#referer>. Tous les suivis sont gratuits et confidentiels.

RENCONTRE D'ÉVALUATION AVEC LA COORDONNATRICE



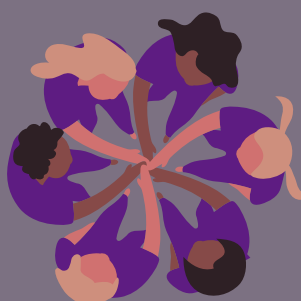
Cette rencontre a lieu entre la coordonnatrice et le.la jeune référés.e afin de répondre à leurs questions et s'informer sur comment ceux.celles-ci voient leur situation. L'objectif de cette rencontre est aussi d'avoir une idée du parcours de vie général du.de la jeune et de confirmer leur intérêt à participer au projet. Dans tous les cas, ils.elles peuvent retirer leur consentement quant à leur participation à tout moment.

ASSIGNATION D'UN.E INTERVENANT.E PIVOT



L'intervenant.e pivot est un membre de l'équipe de travail de rue du TRIL qui a pour rôle d'accompagner les jeunes dans les différentes démarches qu'ils.elles désirent entreprendre (professionnelle, scolaire, logement, activités, etc.) Ils.elles ont aussi pour rôle de s'assurer de respecter le rythme des jeunes et de veiller à ce que les interventions mises en place soient toujours liées à leurs projets et aspirations. La fréquence des rencontres entre les intervenant.e.s et les jeunes varient selon les besoins et désirs de ces dernier.ière.s.

CRÉATION DU COMITÉ CLINIQUE



Chaque jeune en suivi a un comité clinique composé de son.sa intervenant.e pivot, de la coordination à l'intervention et de toutes autres personnes significatives que la.le jeune choisit d'inclure (éducateurs, intervenant scolaire, parent.s, etc.). Ce comité a pour but d'assurer un travail d'équipe entre les différents membres pour aider la.le jeune dans ses projets, prévenir la triangulation et souligner les efforts et les réussites réalisés. Les rencontres sont à une fréquence variable selon les besoins et désirs du.de la jeune, mais se déroulent généralement toutes les 4 à 12 semaines jusqu'à la fin du suivi.

FIN DU SUIVI SAJ



Les suivis sont d'une durée indéterminée en fonction des besoins et désirs des jeunes. En ce sens, ce sont eux.elles qui déterminent le moment auquel ils.elles seront prêt.e.s à continuer leur chemin par eux.elles-mêmes. Ils.elles peuvent néanmoins revenir à tout moment dans le projet s'ils.elles en ressentent le besoin.



**VISITEZ NOTRE SITE WEB POUR
PLUS D'INFORMATIONS:
<https://saj-laval.com/>**

**POUR TOUTES QUESTIONS,
CONTACTEZ:**

CHLOÉ ROBITAILLE
COORDONNATRICE À L'INTERVENTION
450-543-0413
projetsaj.lavale@gmail.com

Avec la participation financière de :

Québec 

 **LAVAL**

*En partenariat avec les Alliances pour la solidarité et le ministère du
Travail, de l'Emploi et de la Solidarité sociale*